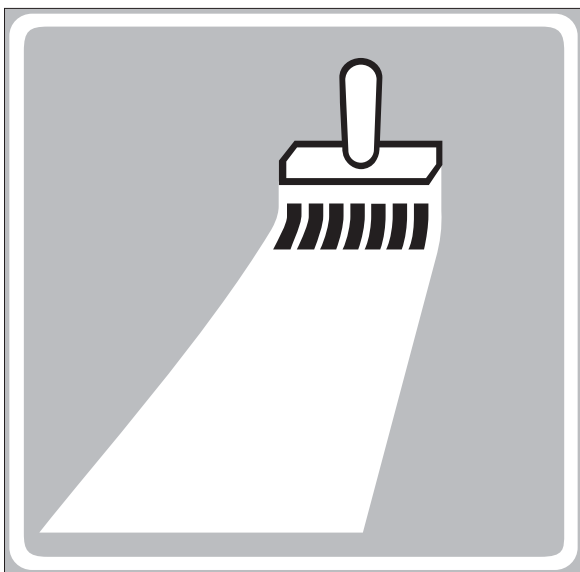
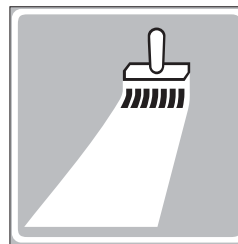


DISEGNI TIPO



SEGNALETICA ORIZZONTALE

Disegni tipo



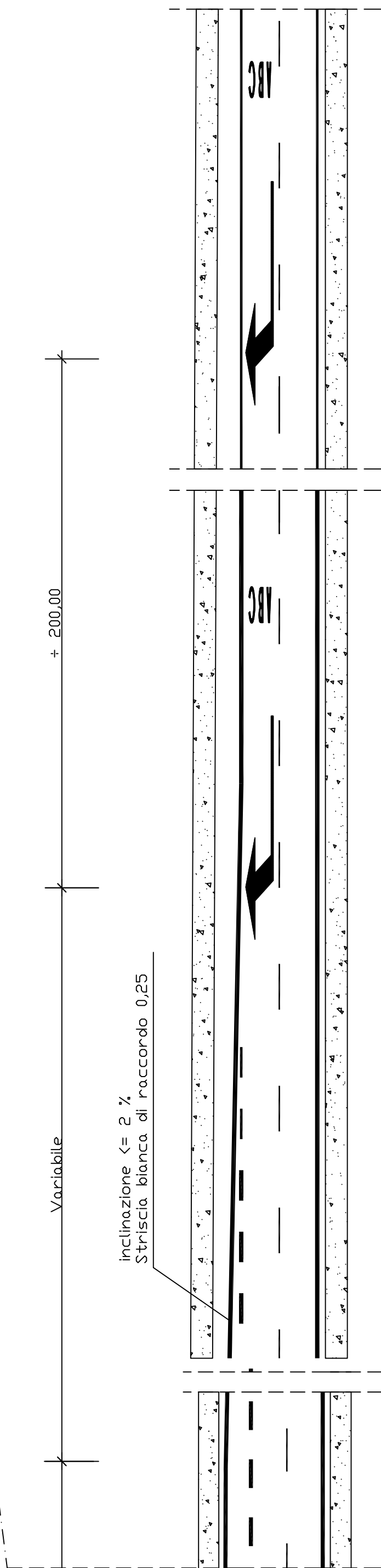
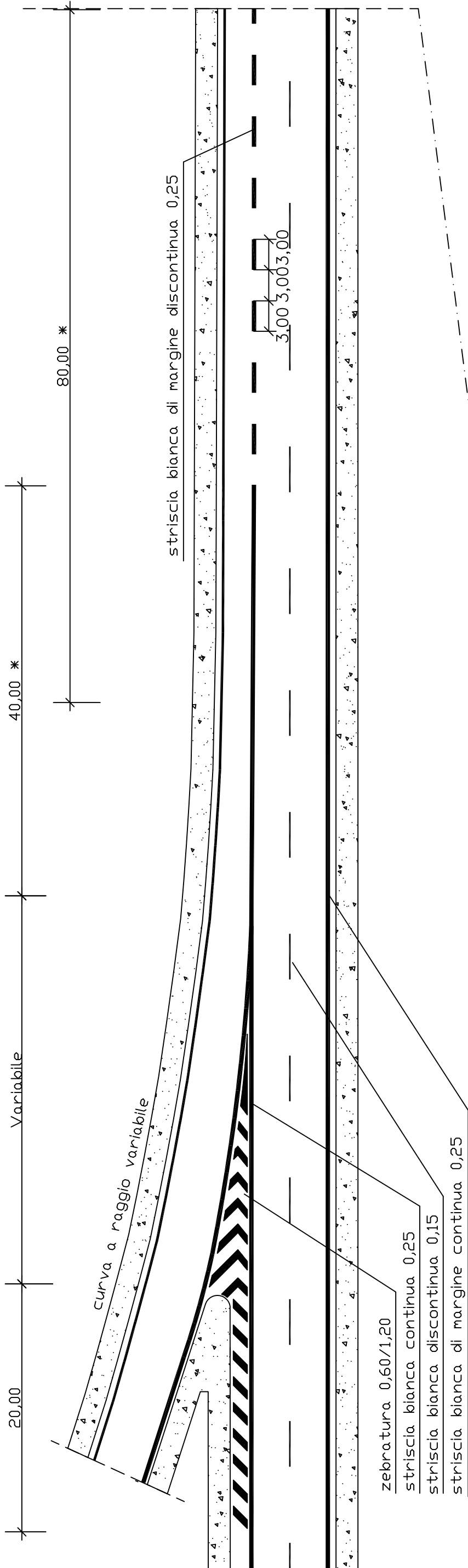
Segnaletica orizzontale

A

NOTE * In presenza di conformità planimetriche particolari tali misure potranno essere variate mantenendo comunque inalterata l'inclinazione della striscia di raccordo

DATA
MAR 98

SCALA
1:



autostrade

CONCESSIONI E COSTRUZIONI AUTOSTRADE S.p.A.

MSM - VRD

DESCRIZIONE

FRECCIA DI RIENTRO

FILE
S0033-93TAVOLA
A06DATA
MAR 98

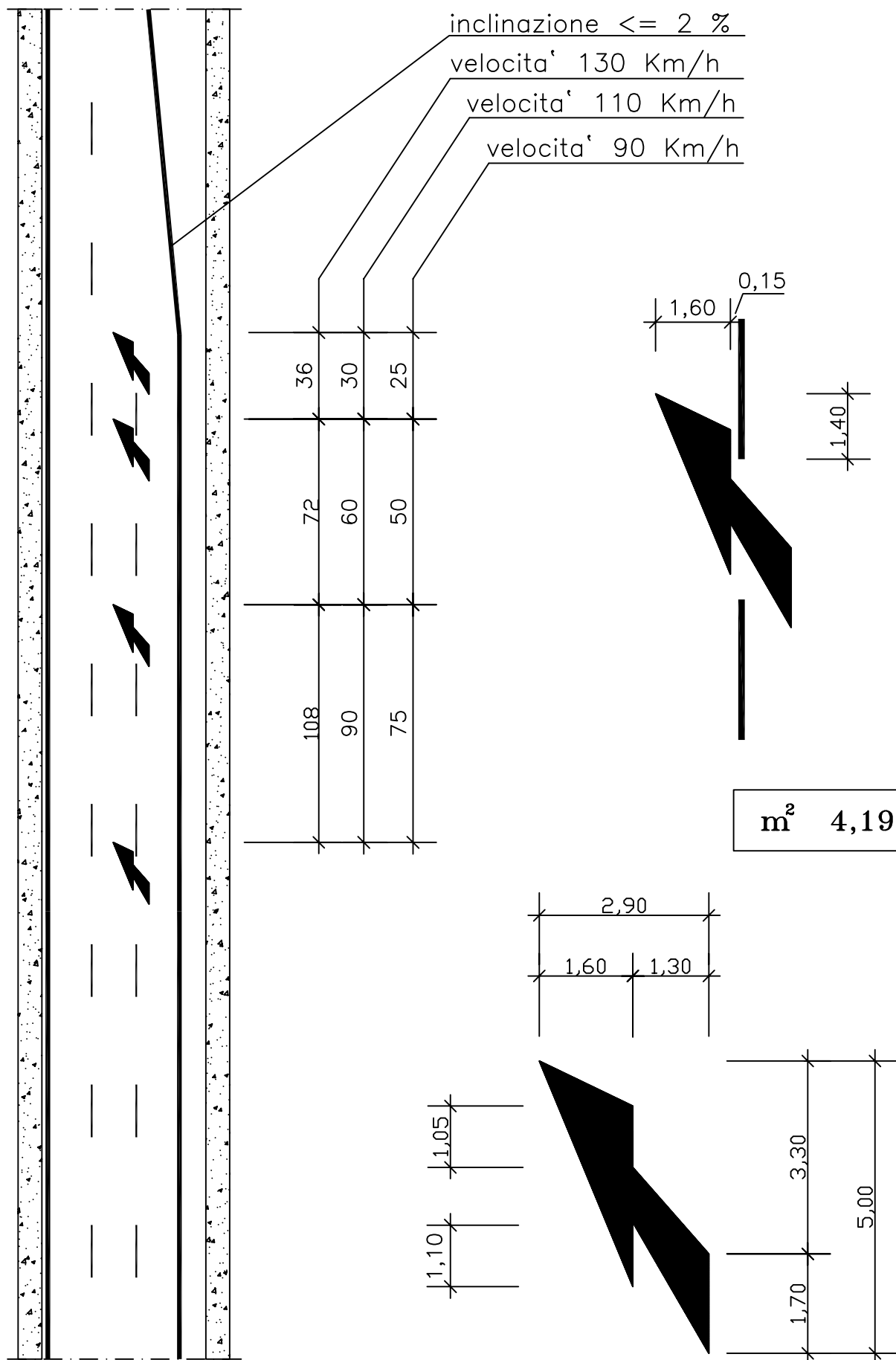
SCALA

SEGNALETICA STRADALE

MATERIALE

ZINCATURA

PESO TEORICO

DISEGNO DI
M.Mandarano

autostrade

CONCESSIONI E COSTRUZIONI AUTOSTRADE S.p.A.

MSM - VRD

DESCRIZIONE

FRECCHE IN USCITA ALLE STAZIONI
INTERASSE A SECONDA DEL NUM. DELLE CORSIE

FILE
S0351-98

TAVOLA
A07

DATA
NOV 09

SCALA

SEGNALETICA STRADALE

MATERIALE

ZINCATURA

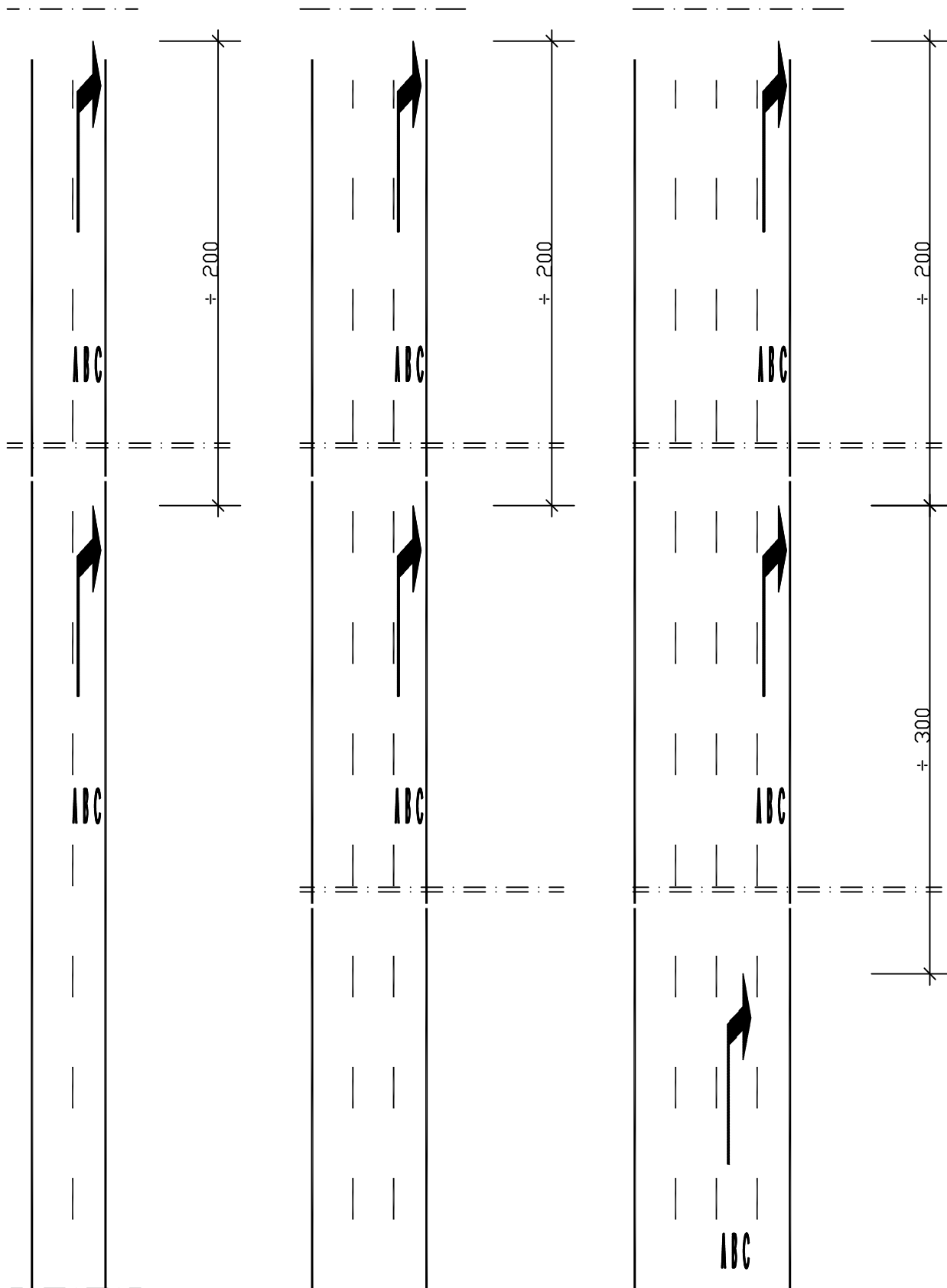
PESO TEORICO

DISEGNO DI
M.Mandarano

AUTOSTRADA A DUE CORSIE

AUTOSTRADA A TRE CORSIE

AUTOSTRADA A QUATTRO CORSIE



autostrade

CONCESSIONI E COSTRUZIONI AUTOSTRADAE S.p.A.

TEC - MMN

DESCRIZIONE

CORSIA PER VEICOLI LENTI

FILE
S0055-99TAVOLA
A08DATA
OTT 99

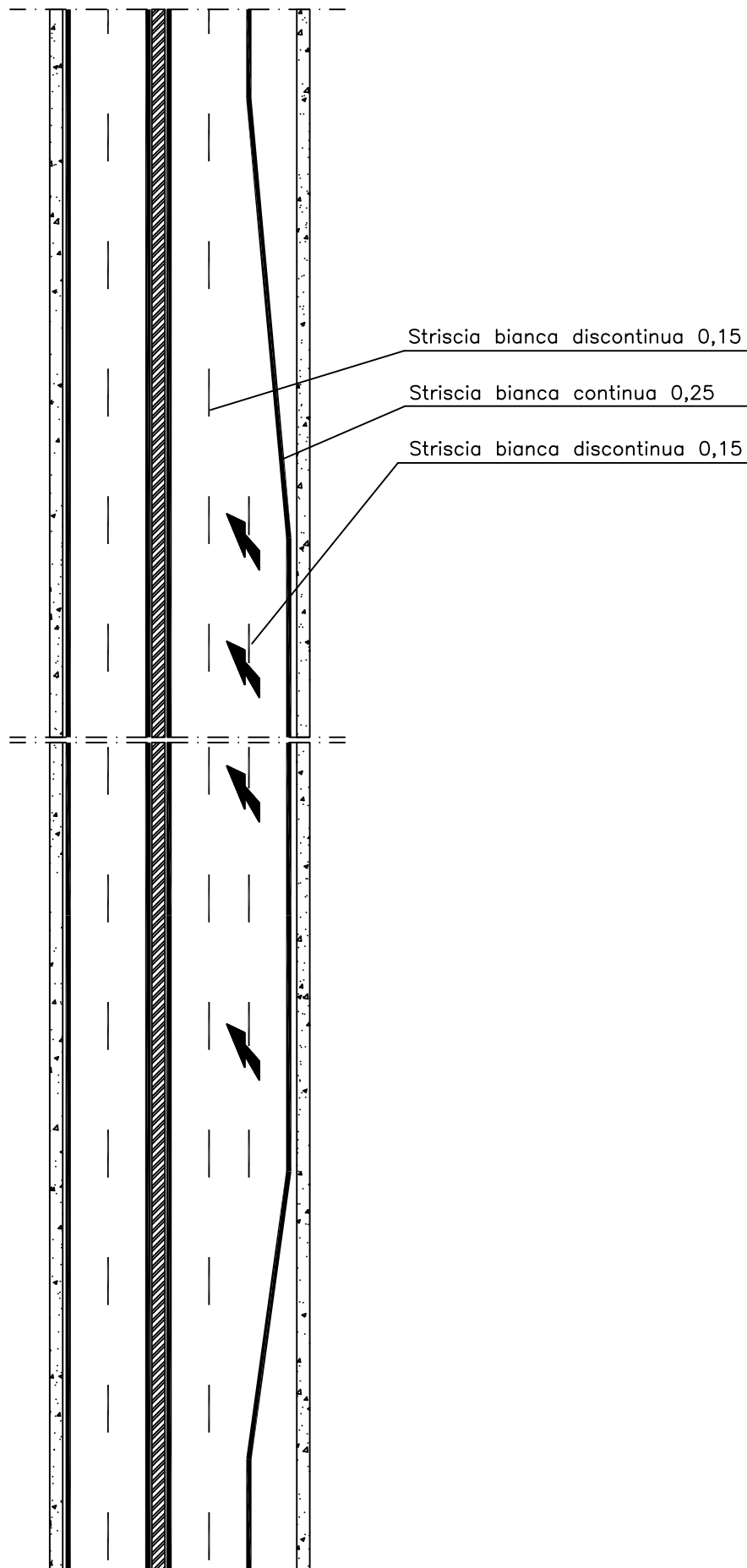
SCALA

SEGNALETICA STRADALE

MATERIALE

ZINCATURA

PESO TEORICO

DISEGNO DI
M.Mandarano

autostrade

CONCESSIONI E COSTRUZIONI AUTOSTRADE S.p.A.

STA - STC

DESCRIZIONE

PIAZZOLA DI FERMATAFILE
S0035-93TAVOLA
A09DATA
OTT 15

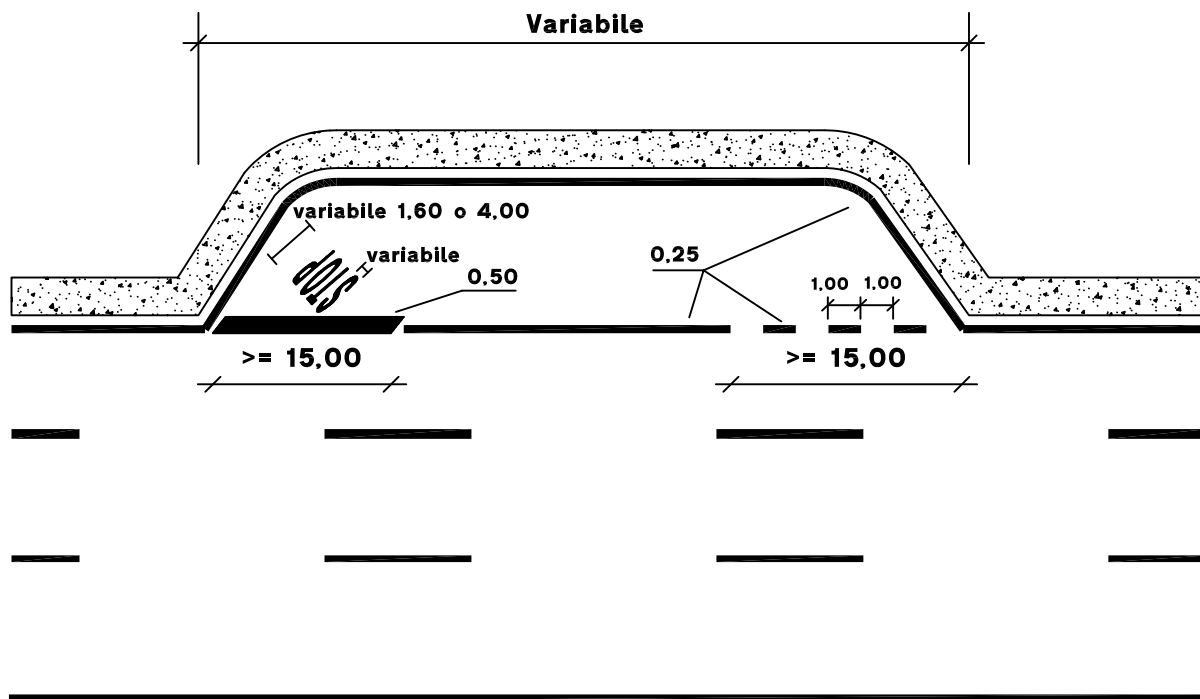
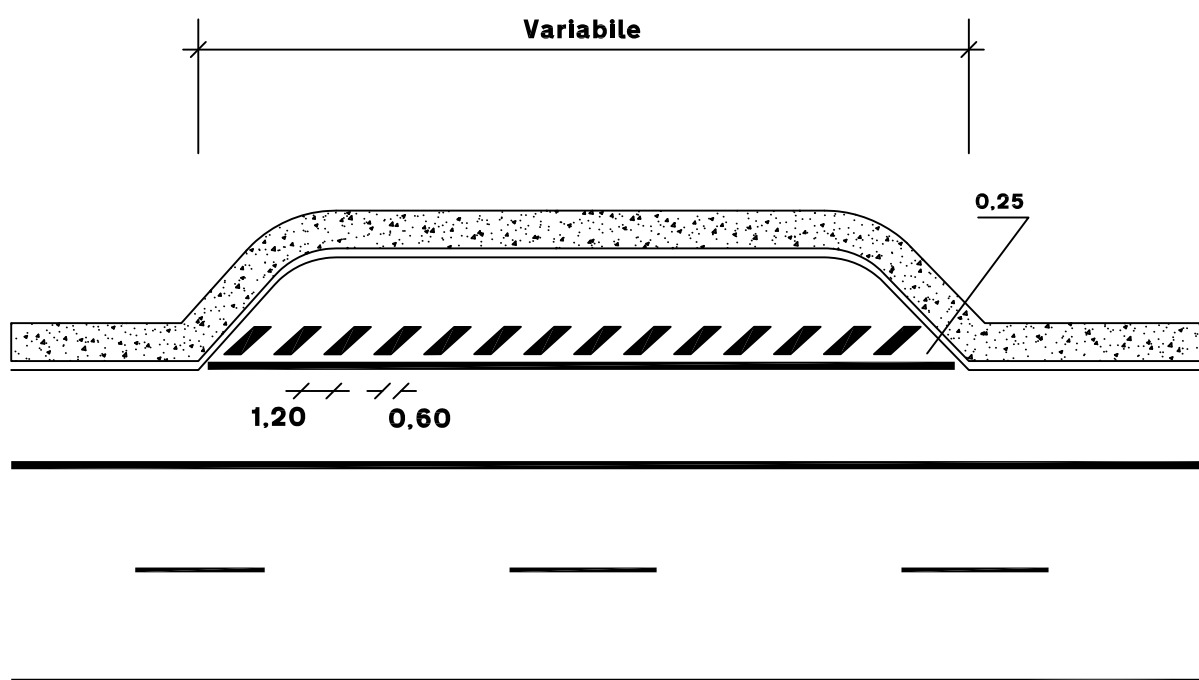
SCALA

SEGNALETICA STRADALE

MATERIALE

ZINCATURA

PESO TEORICO

DISEGNO DI
MG**IN MANCANZA DI CORSIA DI EMERGENZA****SEGNALAMENTO PIAZZOLE TECNICHE**

autostrade

CONCESSIONI E COSTRUZIONI AUTOSTRADE S.p.A.

STA - STC

DESCRIZIONE

PIAZZOLA DI FERMATA

FILE
S0035-93TAVOLA
A09-ADATA
OTT 15

SCALA

SEGNALETICA STRADALE

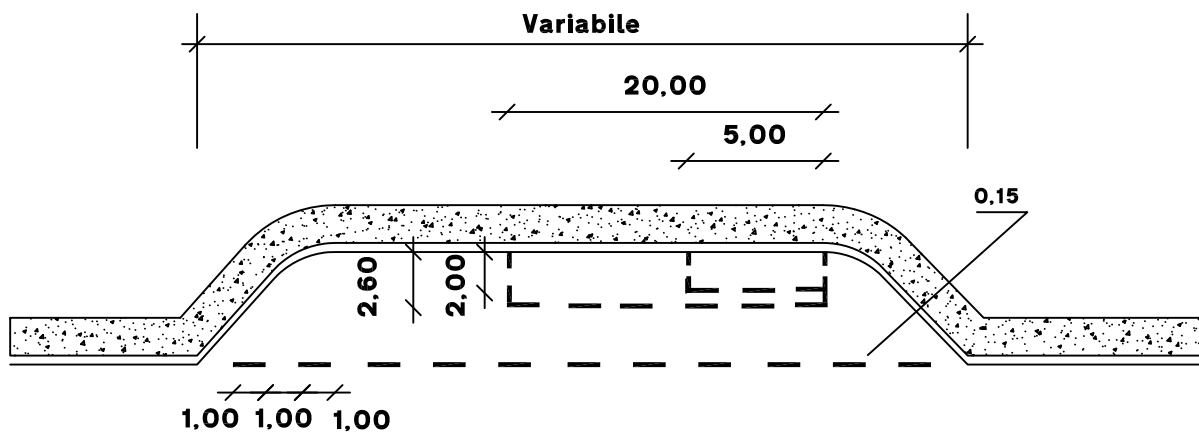
MATERIALE

ZINCATURA

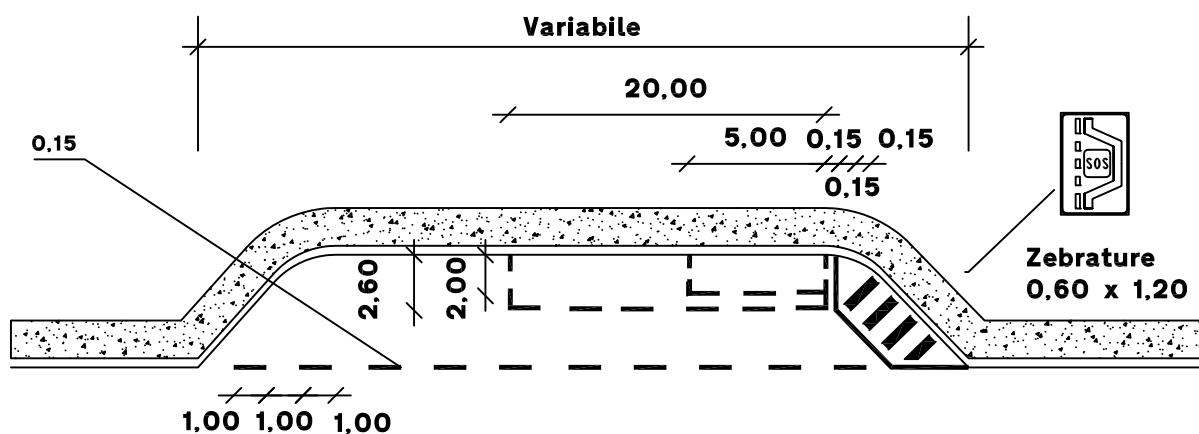
PESO TEORICO

DISEGNO DI
MG

IN PRESENZA DI CORSIA DI EMERGENZA



IN PRESENZA DI COLONNINA SOS



autostrade

CONCESSIONI E COSTRUZIONI AUTOSTRADE S.p.A.

MSM - VRD

DESCRIZIONE

CORSIA DI EMERGENZA INTERROTTA
SEGNALETICA ORIZZONTALEFILE
S0352-98TAVOLA
A10-ADATA
MAR 97

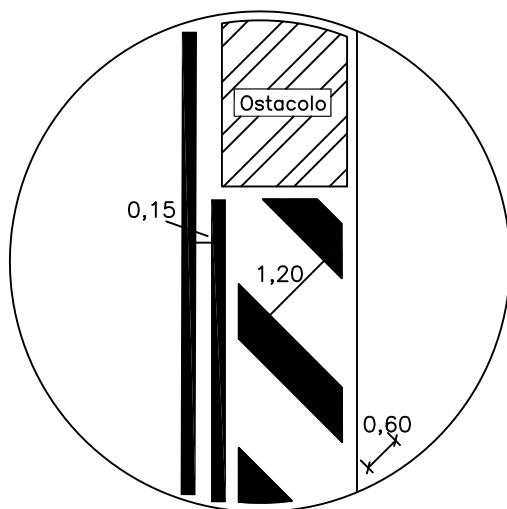
SCALA

SEGNALETICA STRADALE

MATERIALE

ZINCATURA

PESO TEORICO

DISEGNO DI
M.Mandarano

PARTICOLARE

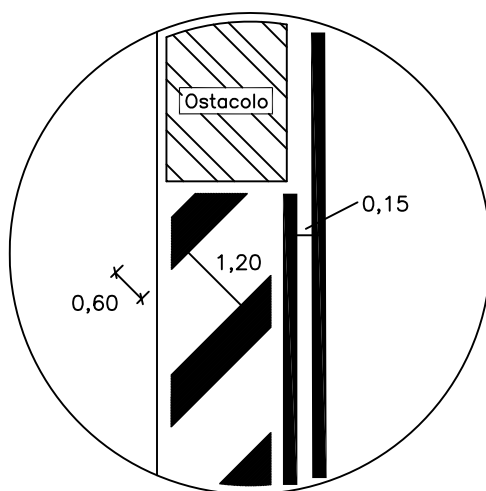
Zebratura 0,60/1,20Striscia bianca continua 0,25Striscia bianca di raccordo 0,25
inclinazione $\leq 2\%$

Ostacolo

30,00

Variabile

Ostacolo



PARTICOLARE

Zebratura 0,60/1,20

Striscia bianca continua 0,25

Striscia bianca di raccordo 0,25
inclinazione $\leq 2\%$

30,00

Variable

autostrade

CONCESSIONI E COSTRUZIONI AUTOSTRAD E S.p.A.

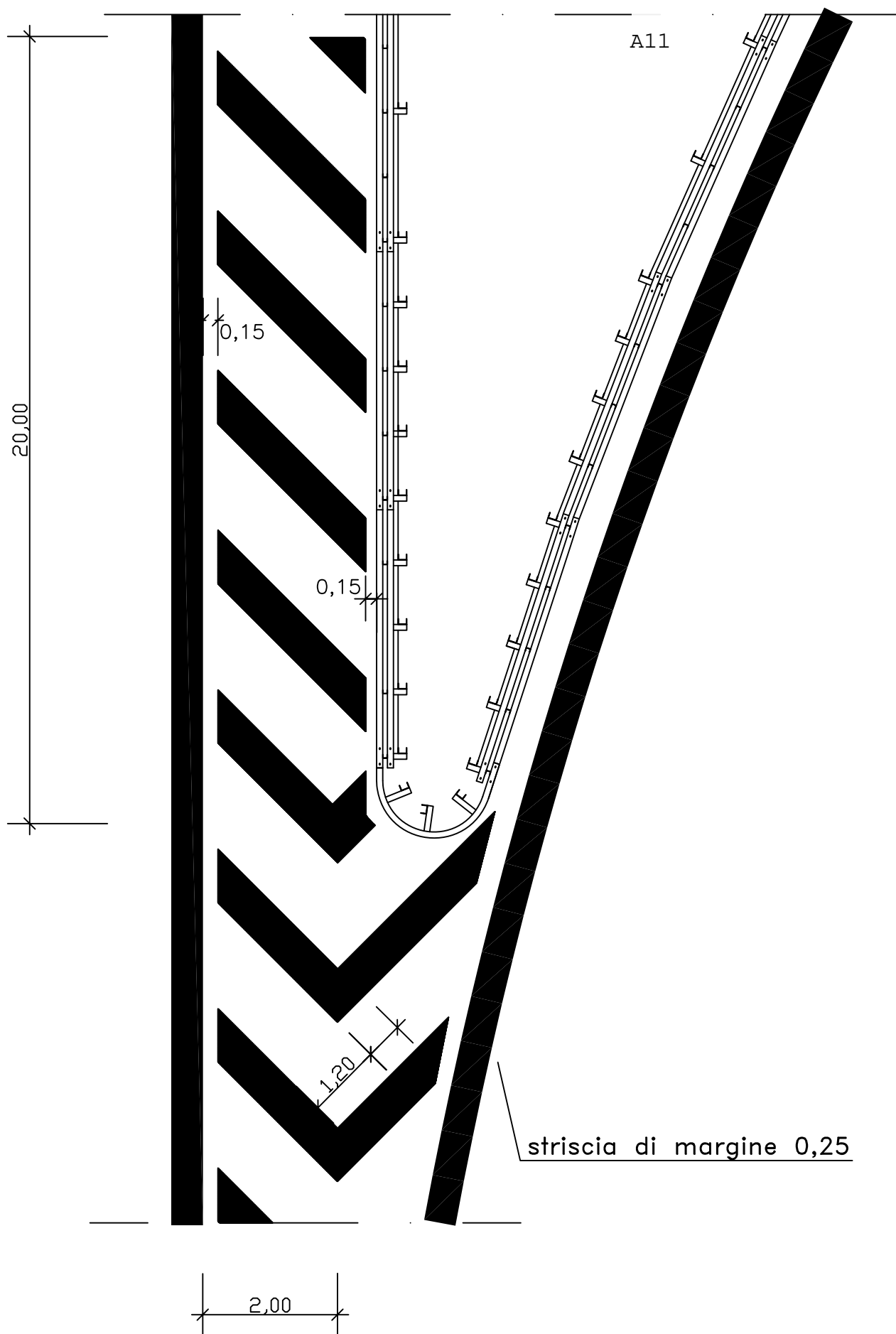
MSM - VRD

DESCRIZIONE

DIMENSIONAMENTO TIPO DELLA ZEBRATURA

FILE
S0053-94TAVOLA
A11DATA
OTT 97SCALA
.

SEGNALETICA STRADALE

MATERIALE
.ZINCATURA
.PESO TEORICO
.DISEGNO DI
M.M.

autostrade

CONCESSIONI E COSTRUZIONI AUTOSTRAD E S.p.A.

MSM - VRD

DESCRIZIONE

FRECCHE INTERNO
STAZIONI, A.d.P., A.d.S.FILE
S0031-93TAVOLA
A12DATA
MAR 98

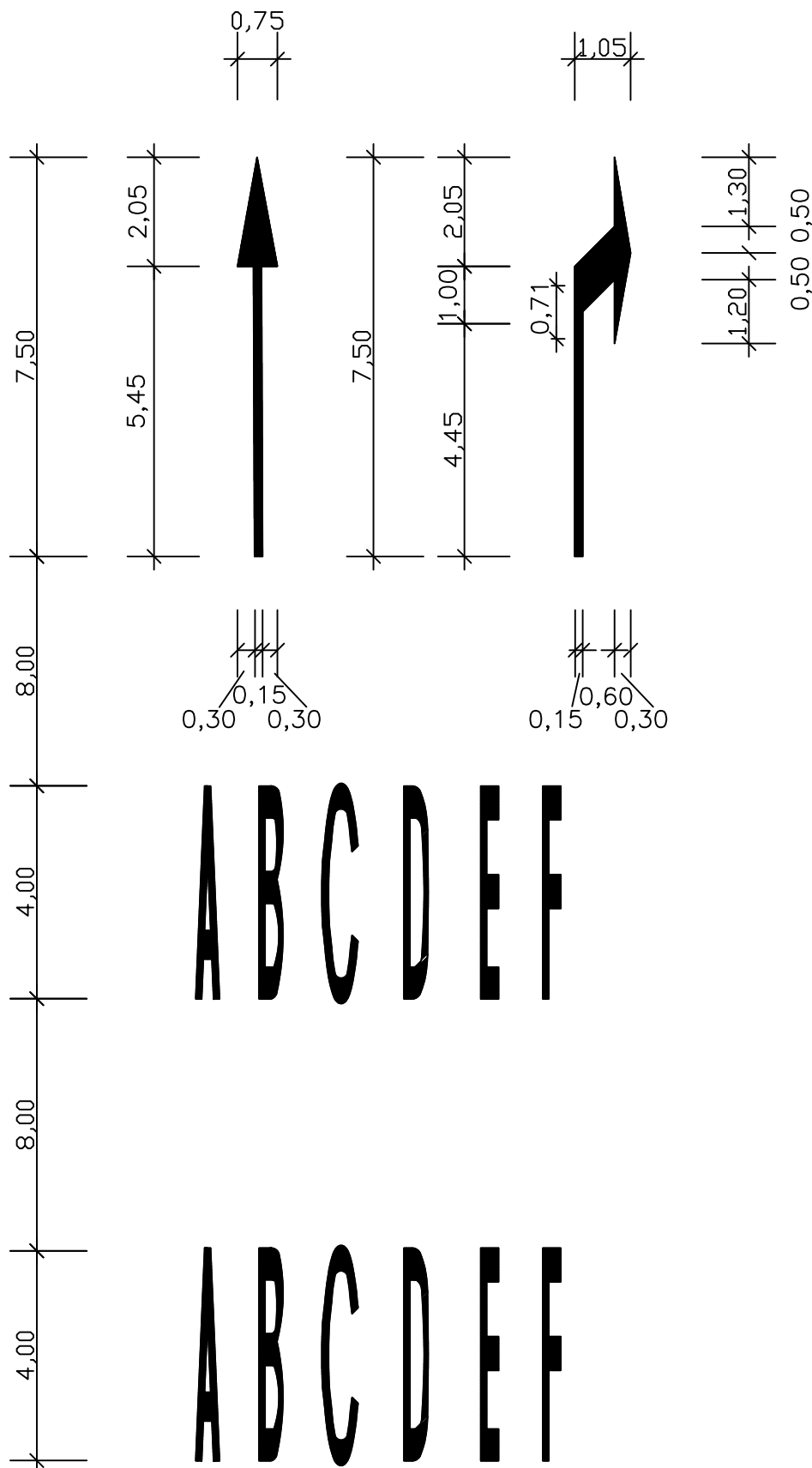
SCALA

SEGNALETICA STRADALE

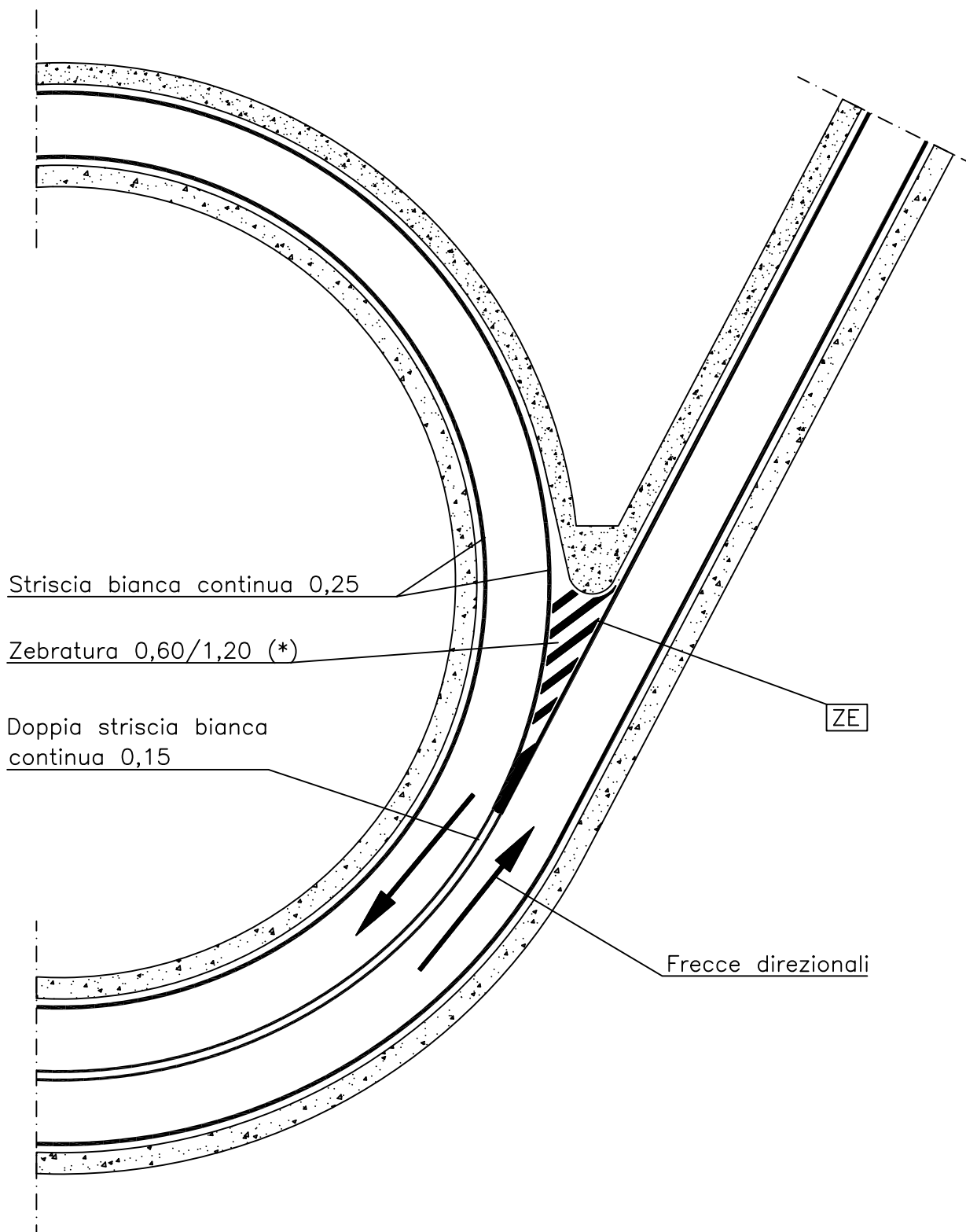
MATERIALE

ZINCATURA

PESO TEORICO

DISEGNO DI
M.Mandarano $m^2 1,59$ $m^2 1,95$ 

La larghezza delle singole lettere e' variabile a seconda del tipo.



(*) Nel caso la zebratura sia di dimensioni ridotte si può adottare 0,30/0,60

autostrade

CONCESSIONI E COSTRUZIONI AUTOSTRAD E S.p.A.

MSM - VRD

DESCRIZIONE

PARTICOLARE C

FILE
S0034-93TAVOLA
A14DATA
NOV 09

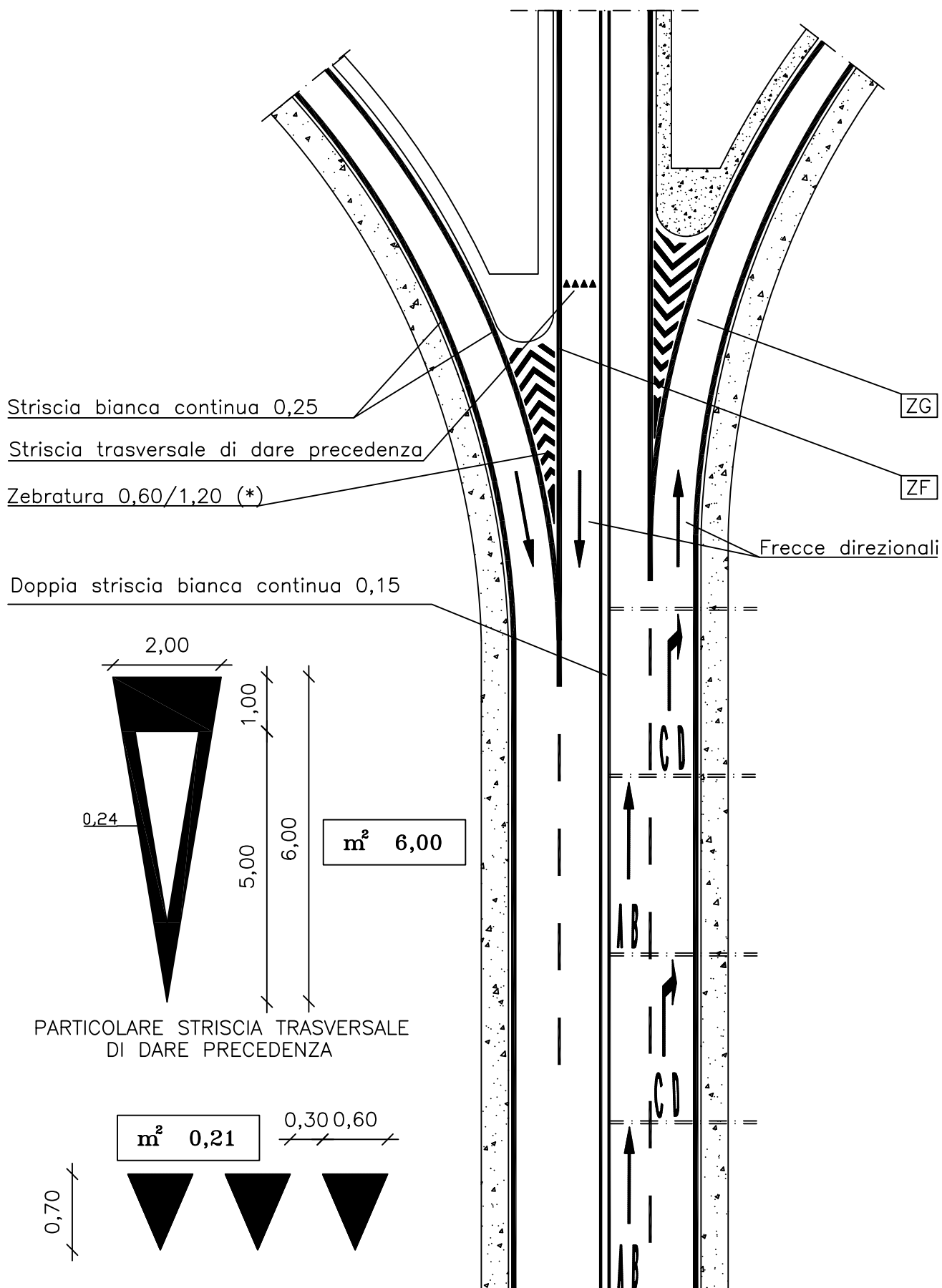
SCALA

SEGNALETICA STRADALE

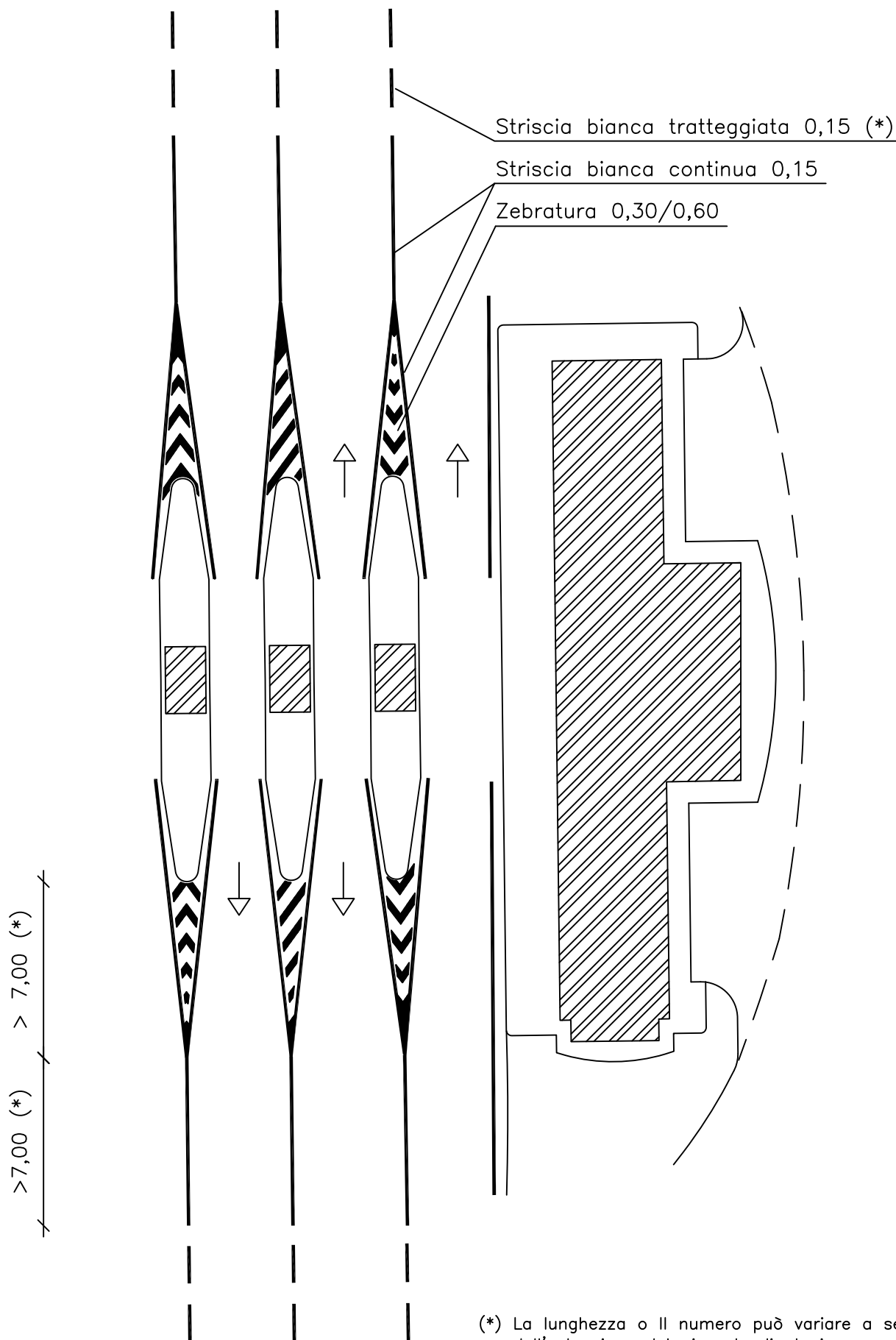
MATERIALE

ZINCATURA

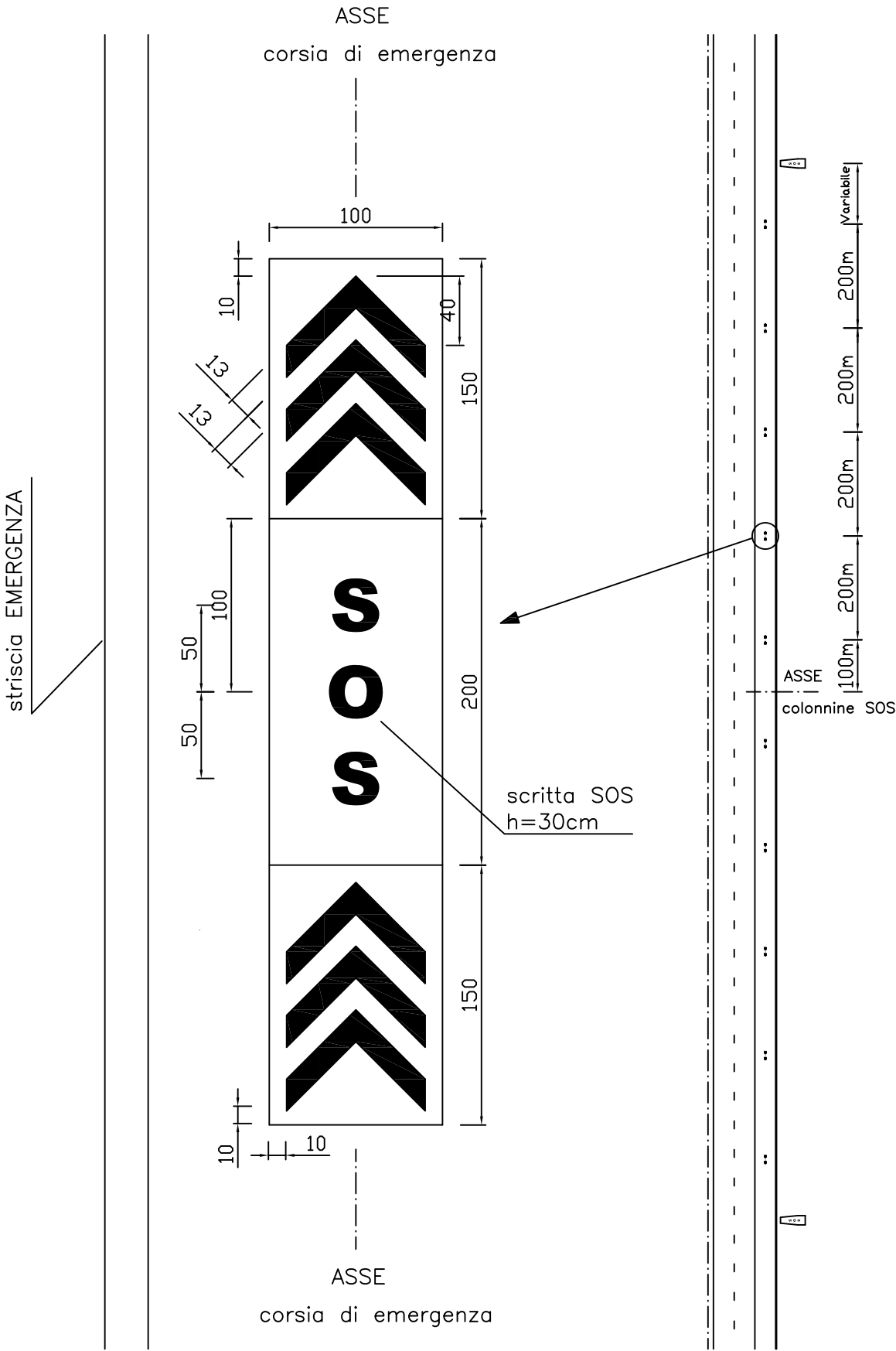
PESO TEORICO

DISEGNO DI
M.Mandarano

(*) Nel caso la zebratura sia di dimensioni ridotte si può adottare 0,30/0,60



(*) La lunghezza o Il numero può variare a seconda dell'estensione del piazzale di stazione



autostrade

CONCESSIONI E COSTRUZIONI AUTOSTRAD E S.p.A.

GSO - CIT

DESCRIZIONE

INFORMATIVA COLONNINE SOS

FILE
SO371-02

TAVOLA
A17

DATA
APR 02

SCALA

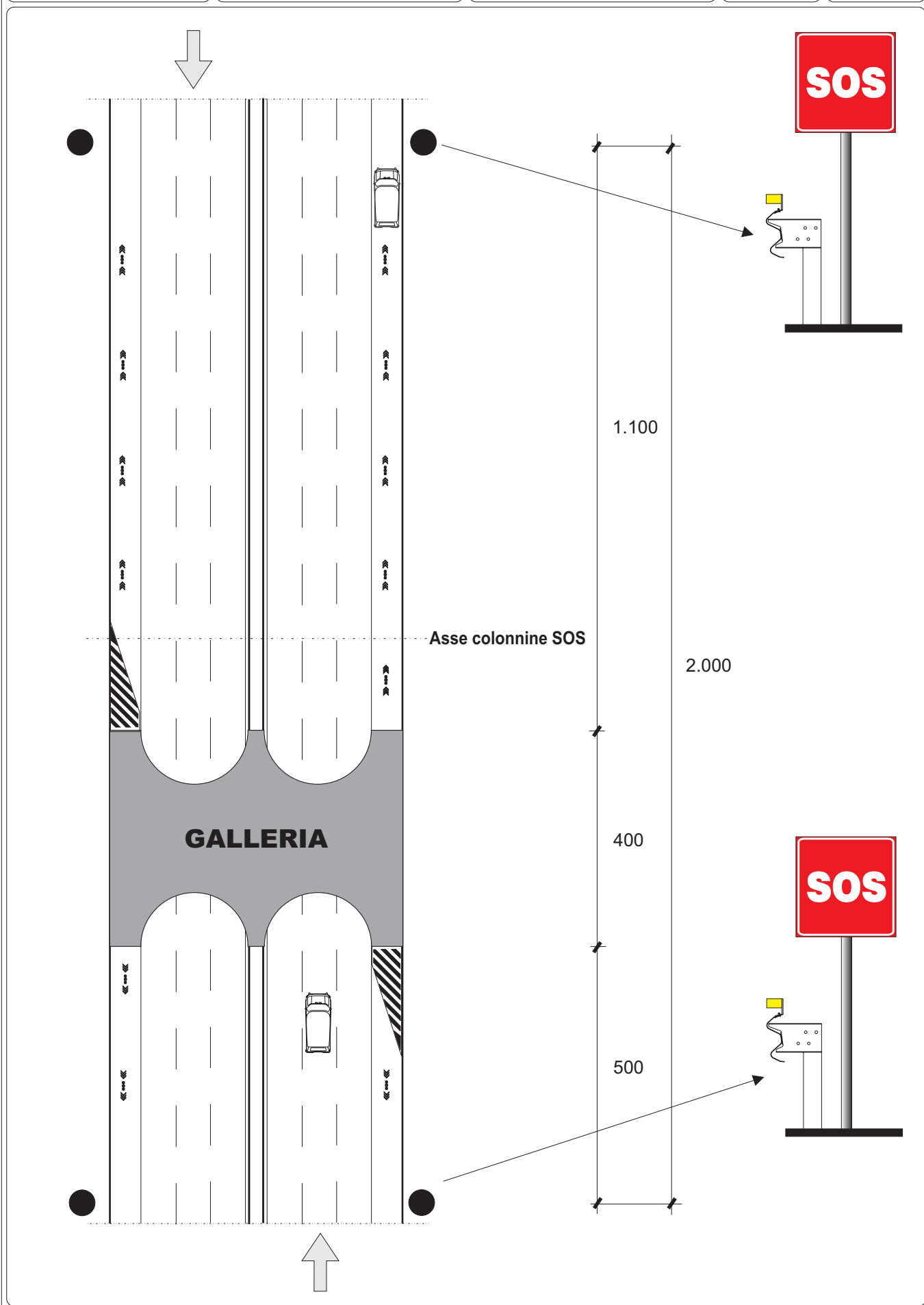
SEGNALETICA STRADALE

MATERIALE

ZINCATURA

PESO TEORICO

DISEGNO DI
mg



autostrade

CONCESSIONI E COSTRUZIONI AUTOSTRADE S.p.A.

GSO - CIT

DESCRIZIONE

INFORMATIVA COLONNINE SOS

FILE
SO370-02TAVOLA
A18DATA
APR 02.

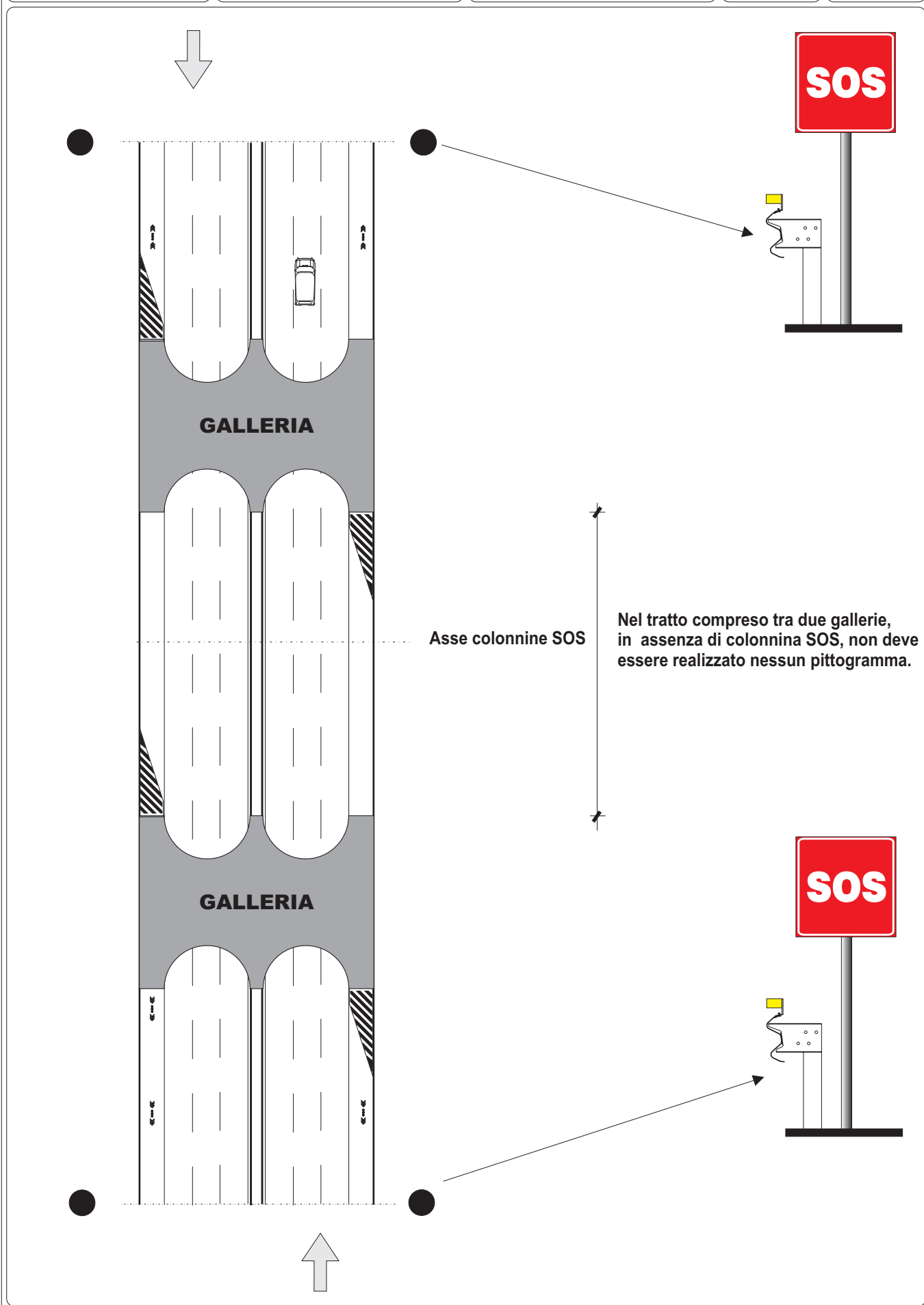
SCALA

SEGNALETICA STRADALE

MATERIALE

ZINCATURA

PESO TEORICO

DISEGNO DI
mg

autostrade

CONCESSIONI E COSTRUZIONI AUTOSTRADE S.p.A.

GSO - CIT

DESCRIZIONE

INFORMATIVA COLONNINE SOS

FILE
SO372-02

TAVOLA
A19

DATA
APR 02.

SCALA

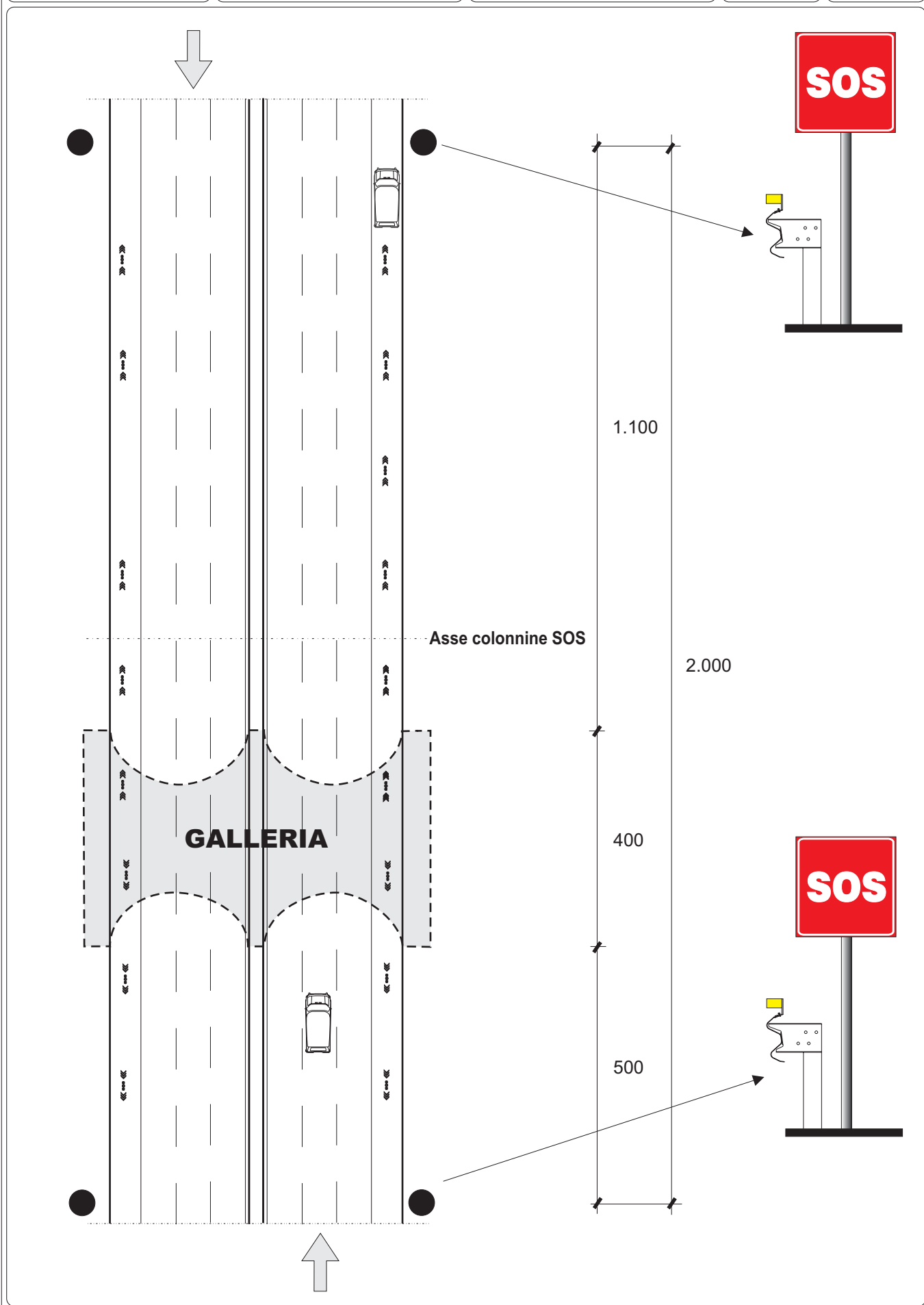
SEGNALETICA STRADALE

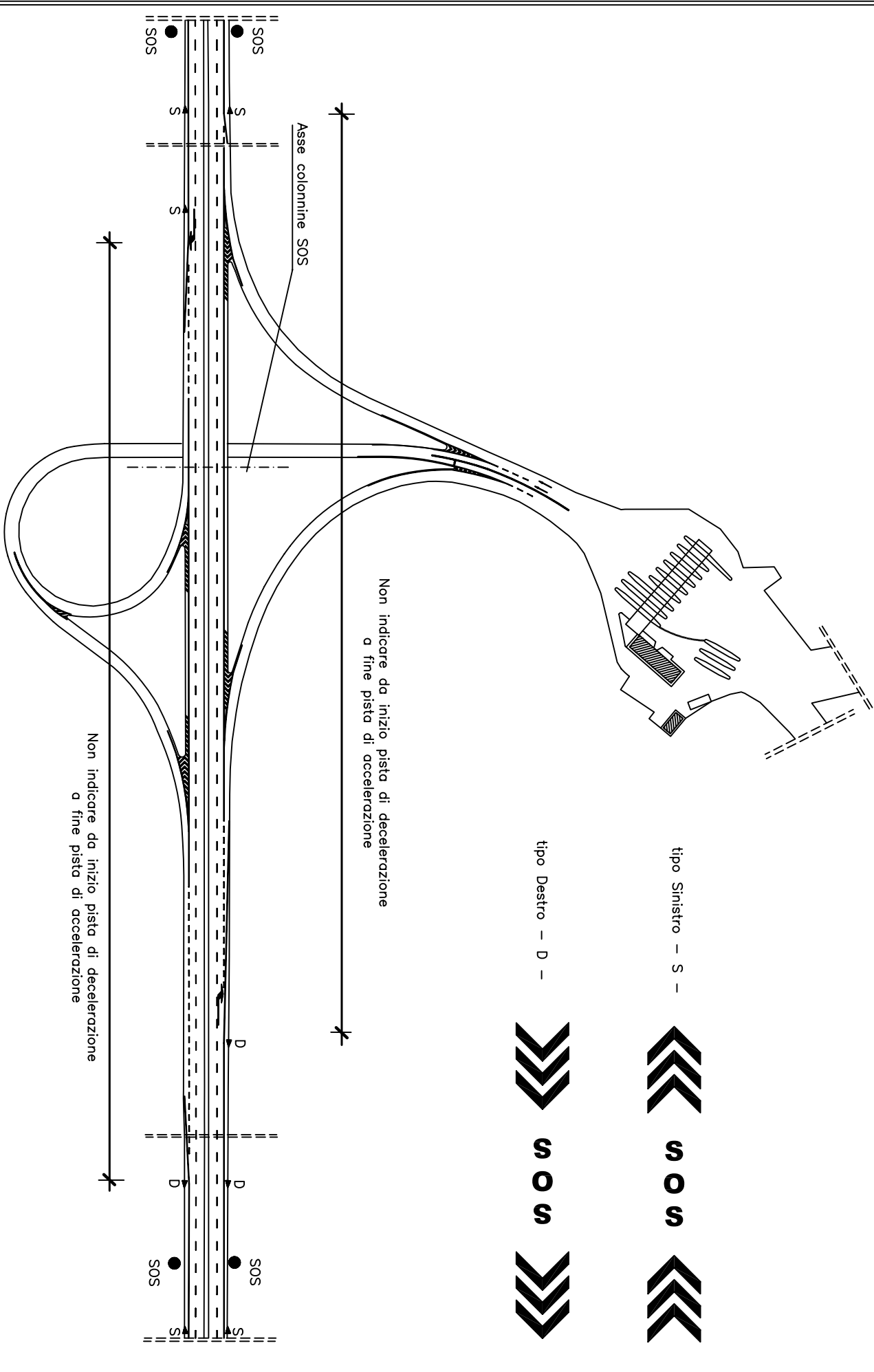
MATERIALE

ZINCATURA

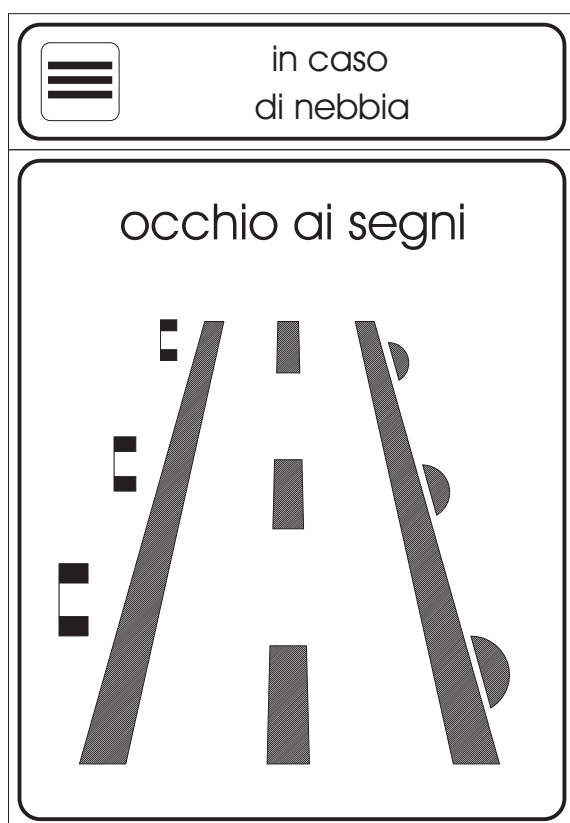
PESO TEORICO

DISEGNO DI
mg





Disegni tipo



Segnaletica antinebbia

F

autostrade

CONCESSIONI E COSTRUZIONI AUTOSTRADE S.p.A.

TEC - MMN

DESCRIZIONE

SEGNALETICA ORIZZONTALE DI 3° LIVELLO
PROFILO AUTOSTRADEFILE
AN019-99TAVOLA
251DATA
OTT 99

SCALA

SEGNALETICA STRADALE

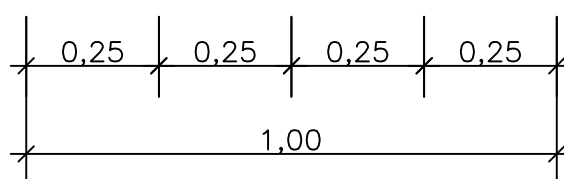
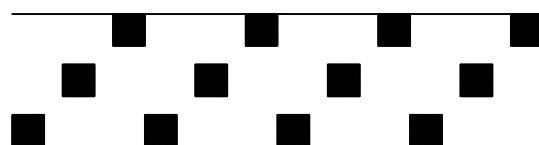
MATERIALE

ZINCATURA

PESO TEORICO

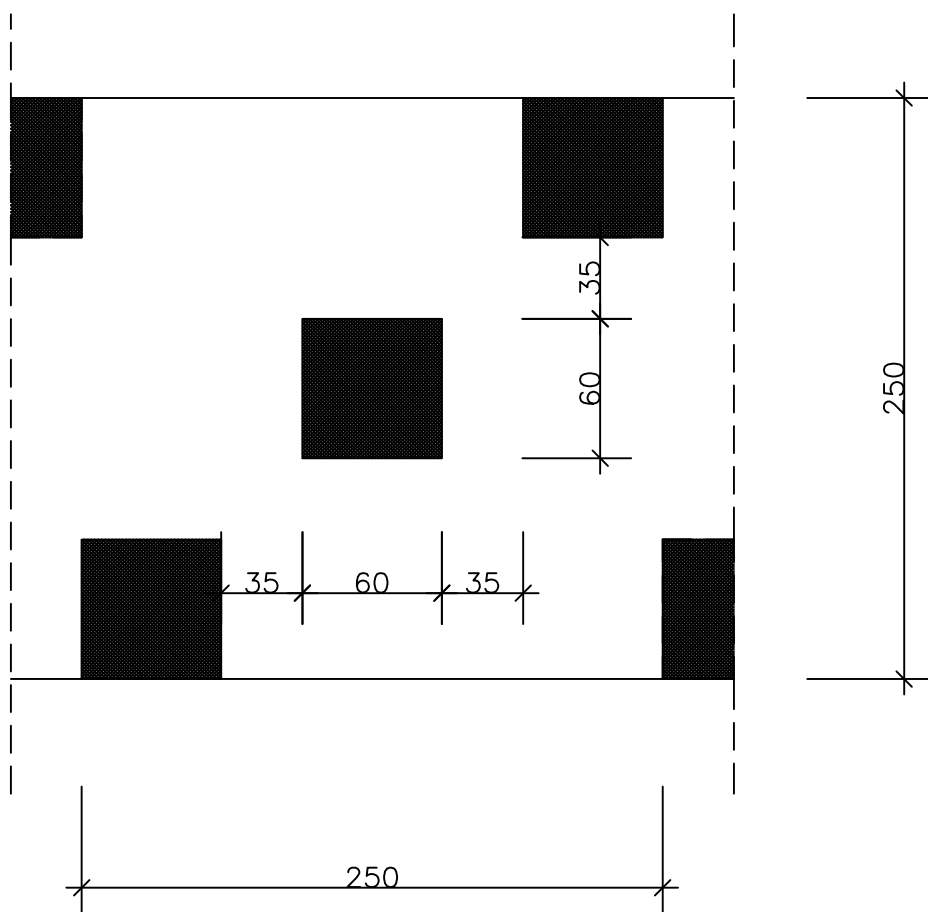
DISEGNO DI
M.Mandarano

Per ogni ml di striscia
vi sono n. 4 serie di
3 rilievi ciascuno



Particolare

Misure espresse in
millimetri



autostrade

CONCESSIONI E COSTRUZIONI AUTOSTRAD E S.p.A.

MSM - VRD

DESCRIZIONE

SEMIELLISSI

FILE
AN092-94TAVOLA
252DATA
MAR 98

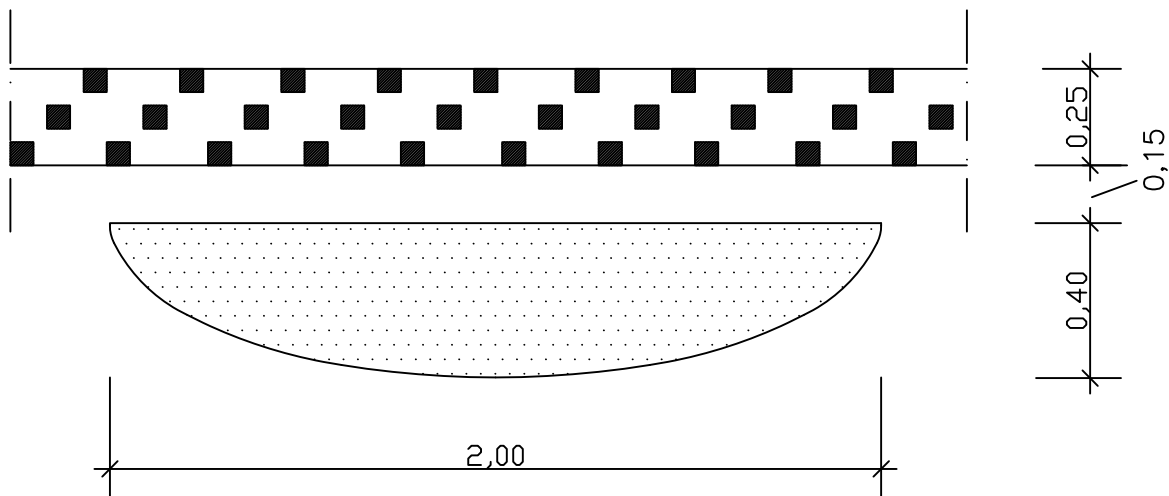
SCALA

SEGNALETICA STRADALE

MATERIALE

ZINCATURA

PESO TEORICO

DISEGNO DI
M.MandaranoSUPERFICIE 0,625 m²

DELINEATORI MAGGIORATI CON CATADIOTTRI 100 X 150 mm

